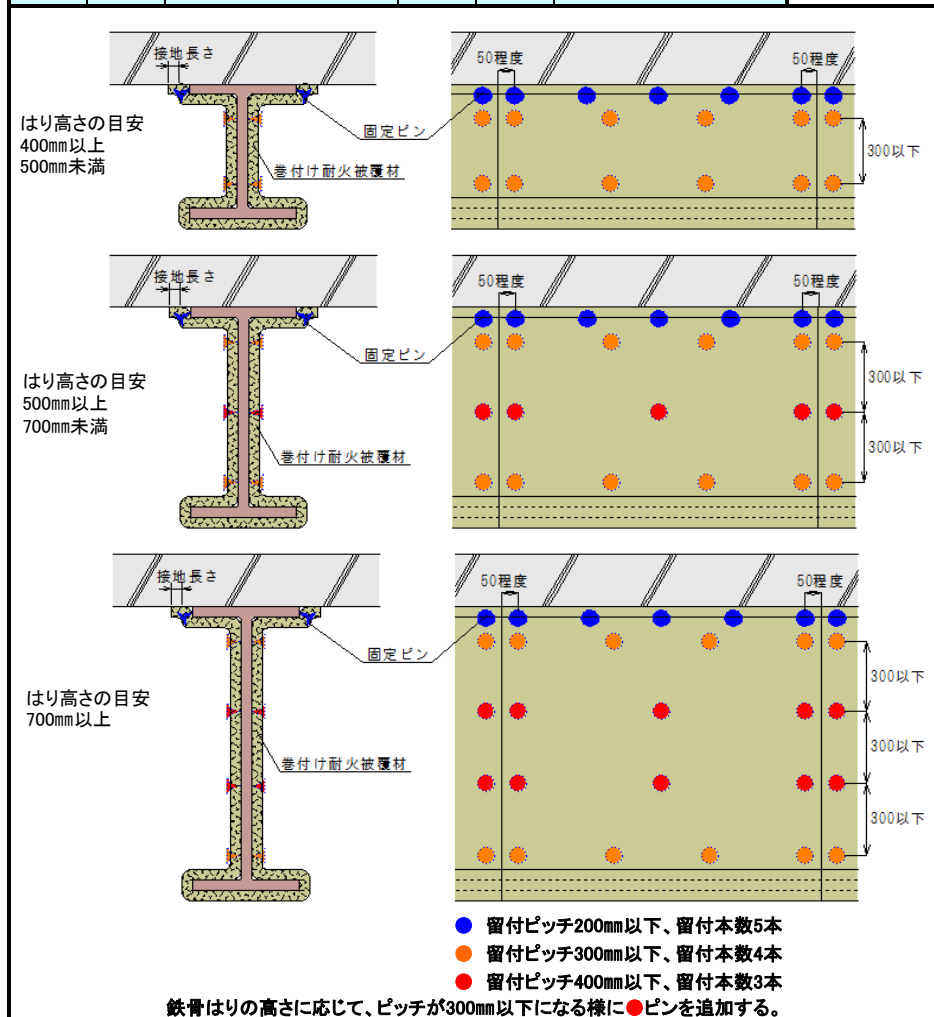


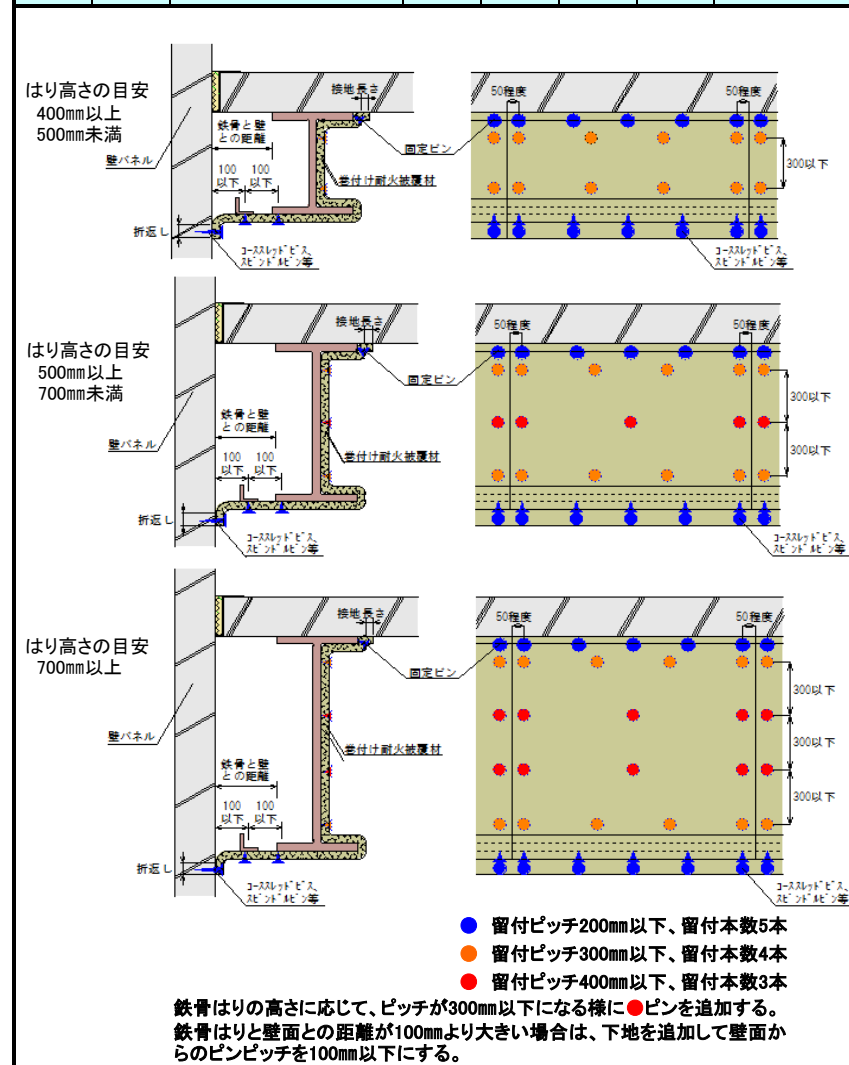
はり(単体構造)

耐火時間	被覆厚さ (mm)	鉄骨寸法 (mm)	上フランジ 接地長さ (mm)	下フランジ 留付	認定番号
1	20	H-400×200×8×13	40	無	FP060BM-0159
2	65	H-400×200×8×13	40	有	FP120BM-0254



はり(ALC、PC合成構造)

耐火時間	被覆厚さ (mm)	鉄骨寸法 (mm)	上フランジ 接地長さ (mm)	鉄骨と壁との距離 (mm)	壁留付け 折返し (mm)	壁厚さ (mm)	認定番号
1	20	H-400×200×8×13	40	450	50	75	FP060BM-0196
2	40	H-400×200×8×13	40	*150	50	75	FP120BM-0182



共通適用事項

・鉄骨寸法: 記載寸法以上 ・床面への接地長さおよび壁面への折返し長さ: 記載寸法以上 ・鉄骨と壁との距離: 記載寸法以下 (\*認定書に範囲記載なし) ・壁厚さ: 記載寸法以上

注)この標準施工仕様一覧表は、耐火時間ごとに適用する耐火認定番号、鉄骨寸法、被覆厚さ、一般的な固定ピン、補助ピンのピッチおよび鉄骨と壁との間隔等を表したものです。

施工品質をより高めるために耐火認定に比べ、固定ピンの本数を一部増やした仕様になっています。