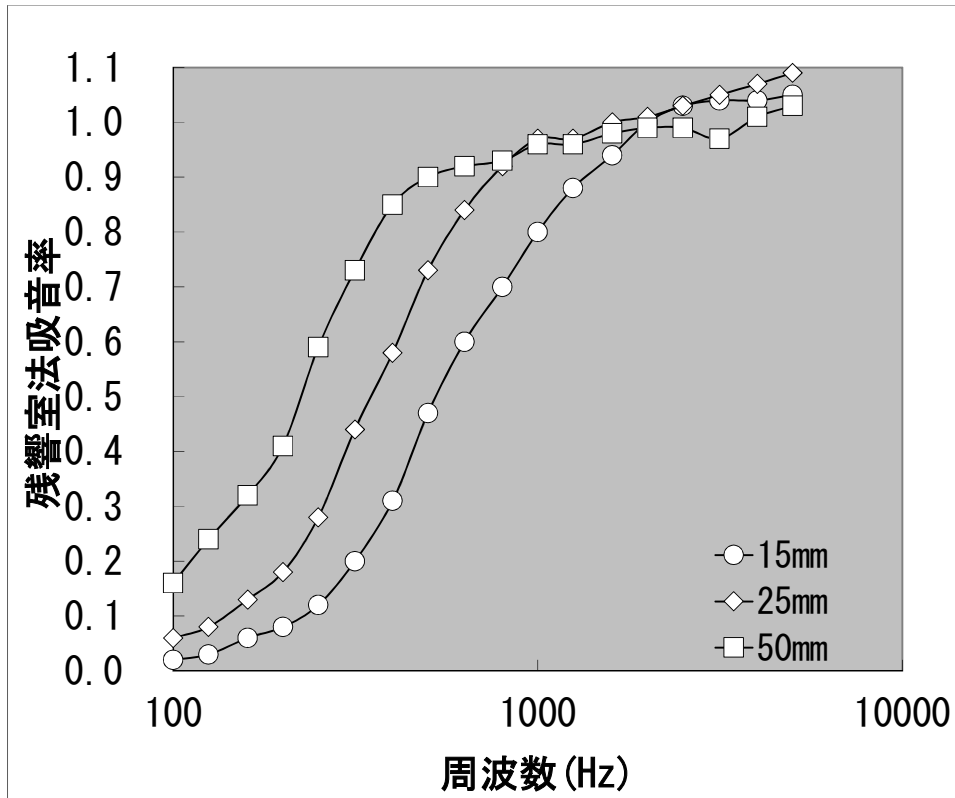


半乾式吹付けロックウールの吸音率  
(JIA A 1409:1998に準拠)



剛壁密着

吹付け厚さ	周波数 (Hz)				
	250	500	1000	2000	4000
15mm	0.12	0.47	0.80	1.00	1.04
25mm	0.28	0.73	0.97	1.01	1.07
50mm	0.59	0.90	0.96	0.99	1.01

測定日 : 2012年2月8日

試料 : 半乾式吹付けロックウール

かさ密度 : 15mm (0.29g/cm<sup>3</sup>), 25mm (0.35g/cm<sup>3</sup>), 50mm (0.32g/cm<sup>3</sup>)