

第1 外壁の構造方法

- 一
- ロ 間柱及び下地を**不燃材料**で造り、かつ、次に定める防火被覆が設けられた構造とすること。
- (1) 屋内側にあつては、次に該当するもの
- (iii) 厚さが75mm以上のロックウール又はグラスウールを充填した上に厚さ4mm以上の合板、構造用パネル、パーティクルボード又は木材を張ったもの
- (2) 屋外側にあつては、次のいずれかに該当するもの
- (viii) 厚さが25mm以上のロックウール保温板の上に金属板を張ったもの

図2:外壁(耐力壁) 防火30分
平12 第1359号第1号一・ロ・(1)(iii)

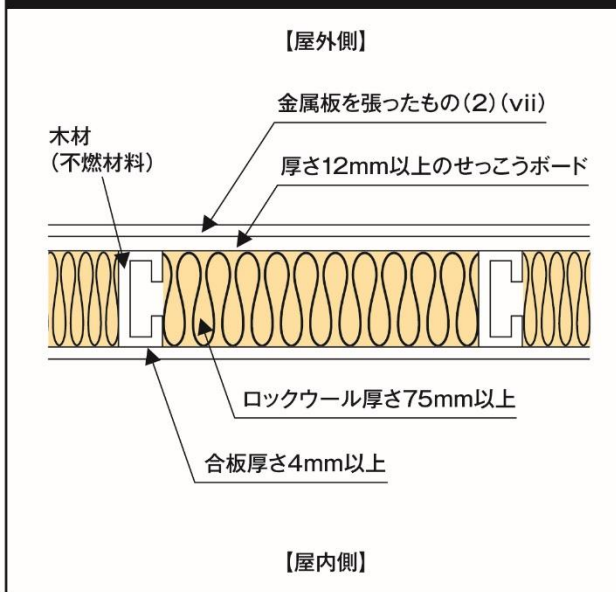
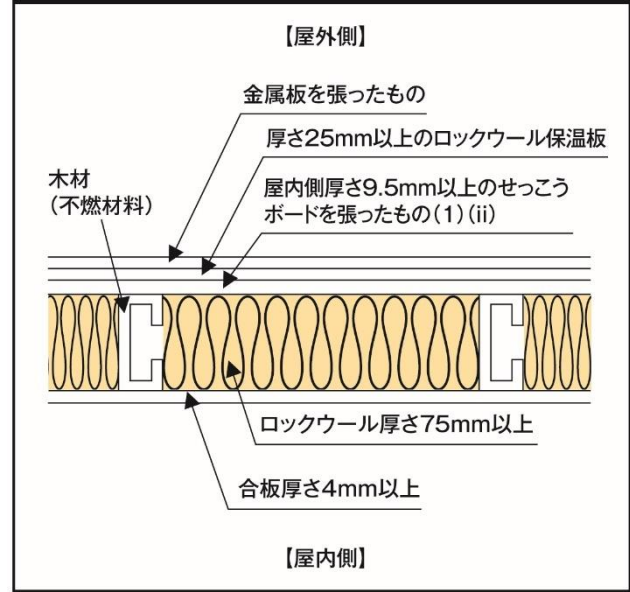


図3:外壁(耐力壁) 防火30分
平12 第1359号第1号一・ロ・(2)(viii)



- ハ 間柱又は下地を**不燃材料以外の材料**で造り、かつ、次に該当する構造とすること。
- (3) 次に定める防火被覆が設けられた構造とすること。
- (i) 室内側にあつては、次に該当するもの
- (ロ) ロ(i)(ii)又は(iii)に該当するもの
- (ii) 屋外側にあつては、次に該当するもの
- (チ) ロ(2)(v)から(viii)までのいずれかに該当するもの