



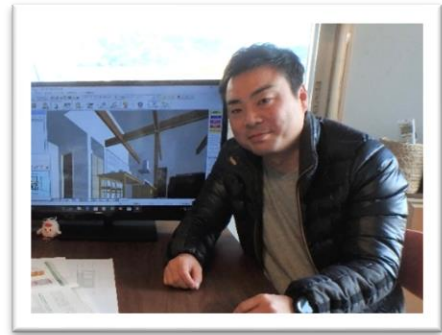
<プロフィール>

愛知県 酒木様

趣味：映画 & 音楽鑑賞・カラオケ・バーベキュー

老朽化した母屋の取壊しをきっかけに、酒木様のご新居として建て替えを決意されました。

酒木様の趣味を存分に楽しめる“こだわりぬいた家”をご紹介します。



～設計時～

「不便だったけど思い出の詰まった母屋からこだわりの新居へ」

祖父母との思い出が詰まった母屋は、築年数も経っていたため、隙間風がひどく、冬場は寒さに震え布団から出ることが出来ず、辛い思いをしました。

その上、朝になると、結露でサッシがびしょびしょに濡れていたことを覚えています。

「だからこそ、高断熱・ZEH住宅に決めました」

このような体験から、とにかく断熱性能・気密性能の高い家に注目しました。そこで、設計士さんに相談したところ、光熱費などの省エネや快適さなどから、太陽光パネル設置とオール電化を導入したZEH住宅に決めました。

～ご入居後～

「結露ゼロ・室外音ゼロの快適な住空間」

真冬で、暖房の有無に関わらず、全部屋で結露はゼロになりました。また屋外の音も聞こえず、寂しくなってしまうほどです。

そんな事もあり猫を迎えることとなりました。静けさの中で、新たな仲間と共に快適な住空間を満喫しています。

「断熱材の優れた遮音性能で夢のシアタールーム」

設計時より、映画館のようなスクリーンとサウンドで楽しめるシアタールームを自宅に作る事が夢だった酒木様。

ご入居後は、ご兄弟や甥御さんとカラオケや映画を楽しんでいます。断熱材、そして二重窓と二十扉。吸音シートなどを施工することで、室外への音漏れはもとより、室内間での音漏れもほとんどなく、断熱材の遮音効果にも大変満足しています。



～（有）T-style 山本様より～
 「気密性能を活かした空間と生活動線を計算した間取り」

リビングを吹き抜けにしても保温・保冷効果が保てるように気密性の高い設計にしました。
 また天窓からの自然光を取り入れた「ぬくもりのあるリビング」では光熱費の削減も実現しました。
 その他にも、玄関からクローゼットまで一直線で移動できるようにするなど、生活動線を熟慮した設計は、きっとご満足いただけたと自信を持っております。



左からT-style山本様・酒木様

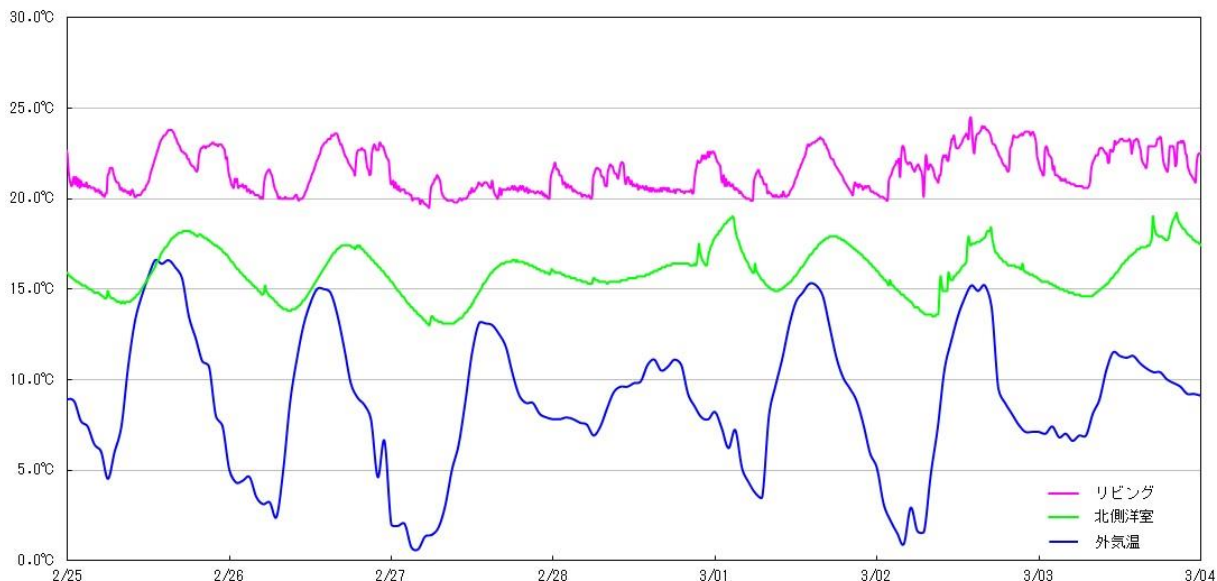
<ご新居情報>

地域	愛知県
ご入居	2018年6月下旬
敷地面積	323.41㎡
延べ床面積	128.35㎡
断熱材	壁：ロックウール 105mm 天井：ロックウール 155mm + 155mm 基礎：50mm
住宅基準	ZEH住宅
設計・建築	有限会社T-style 

酒木様邸気温データ

【リビング】最高24.5℃ 最低19.5℃ 【北側】最高19.2℃ 最低13.0℃ 【外気温】最高16.6℃ 最低0.6℃

リビング・北側脱衣室の気温そして外気温を一つのグラフにまとめました。
 このグラフからも、外気温に関わらず、室内の温度が一定であることがお分かりいただけると思います。
 また冬場にも関わらず、日中はほとんど暖房器具を使用していないそうです。



【2019年2月～3月】

【建築中：ご確認・お打合せ】



【天井施工 ※防湿シート施工前】



【壁施工】



【外観と太陽光パネル】



【キッチン・リビング】



【シアタールーム：スクリーン】



【シアタールーム：カラオケ時】

