



## &lt;プロフィール&gt;

北海道 O様ご夫妻

趣味：国内旅行・絵画鑑賞・読書

冬場の光熱費が高かったことから、断熱性能の優れたご夫婦でゆったりと寛げる和モダンの木造平屋を新築されました。



## ～設計時～

「室内がとにかく寒く、不経済な賃貸アパートから省エネ重視のご新居へ」

以前住んでいた賃貸アパートは非常に寒かったため、冬場の光熱費も高く、生活費を圧迫していたことが一番の悩みでした。

その上、結露もひどく、窓の下の方がビショビショになっていて、いつも不快でした。

## 「吹込み用ロックウールと床下放熱暖房システム導入で理想の高性能住宅を実現」

これから生活していく中で、できる限り光熱費などのランニングコストは抑えていきたい。

だけど、いつでも温かく快適な住空間にしたい。

そこで、高性能住宅が実現できる吹込み用ロックウールの採用による高断熱と、全室暖房を可能とした床下放熱暖房システムの導入を決めました。

## ～ご入居後～

「休みの日は、静寂した快適な住環境で夫婦のんびり」

以前は、国道沿いであった上に、集合住宅で近隣の生活音や話し声がうるさく、落ち着いて趣味を楽しむこともできませんでした。

入居後は、屋外の自動車や人の声も聞こえません。

さらに雨音も聞こえないほど静かで非常に満足しています。

この遮音性能を活かして、今後はホームシアターを楽しみたいです。



## 「全室暖房なのに、光熱費が大幅に削減！！料金明細を見るのが楽しみになりました」

帰宅時から温かく、靴についた雪もあつという間に乾いてしまうほど、真冬でも温かく、快適。



さらに、光熱費が大幅に削減できたことに、料金明細に驚きながら夫婦で大変喜んでいきます。



～工藤工務店との出会い～  
 「静かにゆったりと寛げる空間と  
 和モダンな木造平屋を求めて」

夫婦で静かに寛げる空間が欲しい！  
 平屋で木のぬくもりを感じられる和モダンな  
 新居にしたい！と、ファイナンシャルプランナー  
 へ相談したところ、**工藤工務店さん**をご紹介  
 いただき、様々な希望・ニーズに合った設計  
 プランを立てていただきました。

### <ご新居情報>

地域	北海道	
ご入居	2018年8月	
敷地面積	269.43㎡	
延べ床面積	91.57㎡	
断熱材	壁：吹込み用ロックウール 付加断熱工法 105mm + 105mm 天井：吹込み用ロックウール 500mm 基礎：100mm	
設計・建築	工藤工務店	 工藤工務店
吹込み 施工会社	音熱環境開発	 音熱環境開発株式会社 ONNETSU KANKYO KAIHATSU Inc.

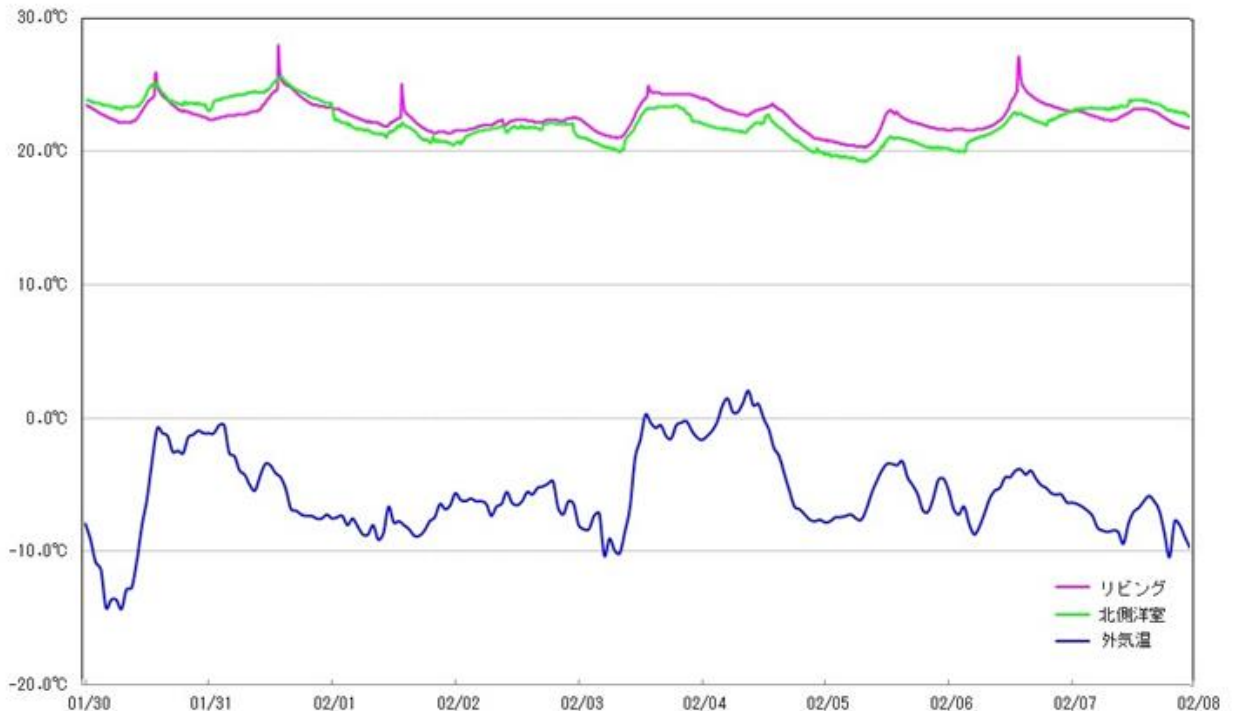
### 気温データ

【リビング】最高27.9℃ 最低20.3℃ 【北側】最高25.5℃ 最低19.2℃ 【外気温】最高2.1℃ 最低-14.3℃

リビング・北側洋室の気温そして外気温を一つのグラフにまとめました。

外気温に関わらず、室内の温度はほぼ20℃以上で、一日の温度差も8℃程度に抑えられている  
 ことから、**断熱性能の高さ**がお分かりいただけだと思います。

室内は全室、常時床下放熱暖房システムが稼働しています。



【2019年2月】