


<モニター様プロフィール>

東京都町田市 千本様ご家族

趣味：楽器演奏 & 家族団らん

“思いっきり遊べる家” “趣味を楽しめる家”で

暮らしたいと、ご新居を決意されました。

三男の誕生で家族も増え、

『賑やかで笑い声がたえない自由な家』が完成しました。


～設計時～
「以前の家では、子供の声や生活音ばかり気にしていました」

以前は賃貸だったため、子供たちが騒いだり飛び跳ねたりする事ができず、辛い想いをさせてしまいました。

だからこそ、近隣の方々にご迷惑をお掛けすることなく、子供たちが自由に過ごせる家にしたいと思いました。

「趣味の演奏を楽しみたい！だからロックウールに決めました」

フルートを思いっきり吹ける演奏ルームを持つことが夢の奥様。

山京建設さんから、ロックウールは遮音性能が高いと聞き、それなら安心とロックウールに決めました。

～ご入居後～
「遮音性の高さで理想通りの新居に大満足」

奥様の演奏ルームやご主人のお気に入りの和室 & トイレ。

全ての部屋が想像通りで大変満足しています。(ご主人)

子供たちが、1階から2階へと走りまわり、子供部屋で

思いっきり遊んでも、周囲を気にすることがなくなりました。

遮音性が高いので、今後は演奏も楽しみたいです。(奥様)


「冬場でも薄着でOK！！」

真冬でも、一度部屋を温めると保温性が高く日中はエアコンをほとんど使用していません。

あまりに快適で、薄着で過ごすようになりました。急に外へ出ると、寒さに驚くことがあるほどです。


以前より、部屋は広くなったのに暖房費が抑えられていることも大変嬉しく、満足しています。

山京建設 平田様より
「吹き抜けと収納スペースで広くすっきりとした間取り」

リビングを吹き抜けにし、自然光を取り込めるようにしました。
また収納スペースを設けることで、すっきりとした間取りでお子様が思いっきり走り回っても安心・安全な家になりました。



<ご新居情報>

地域	東京都町田市
ご入居	2018年12月下旬
敷地面積	198.34㎡
延べ床面積	108.06㎡
断熱材	壁：ロックウール 90mm 天井：ロックウール 155mm
設計・建築	山京建設 

【施工時】



【天井施工】



【壁施工】



【演奏ルーム】



【和室】

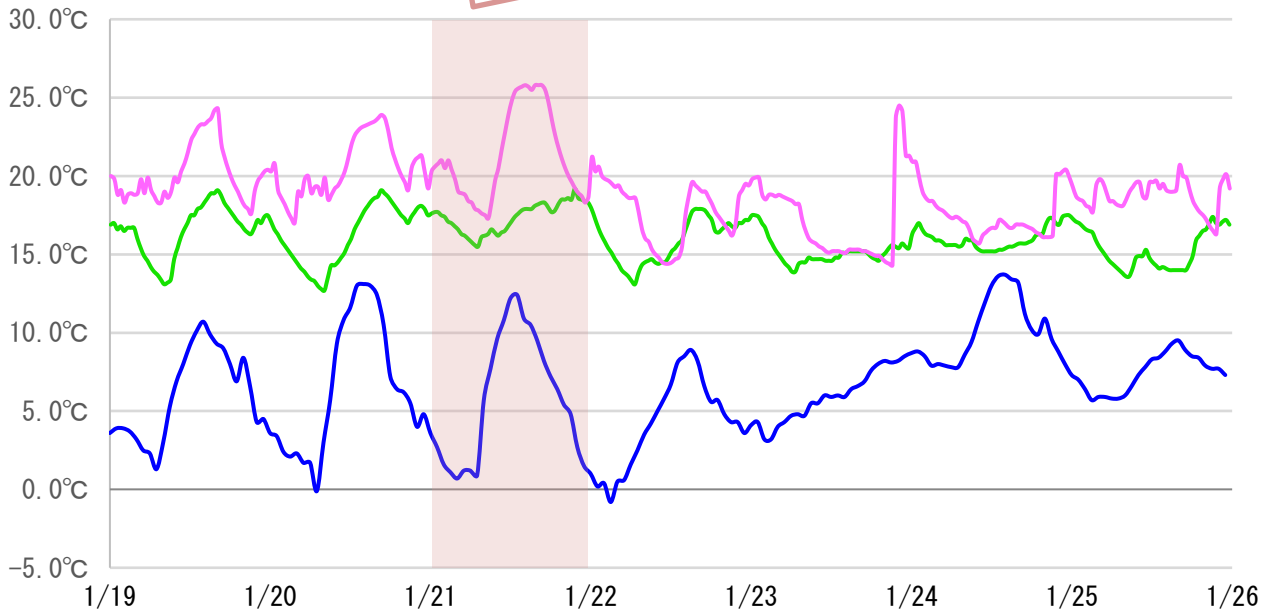
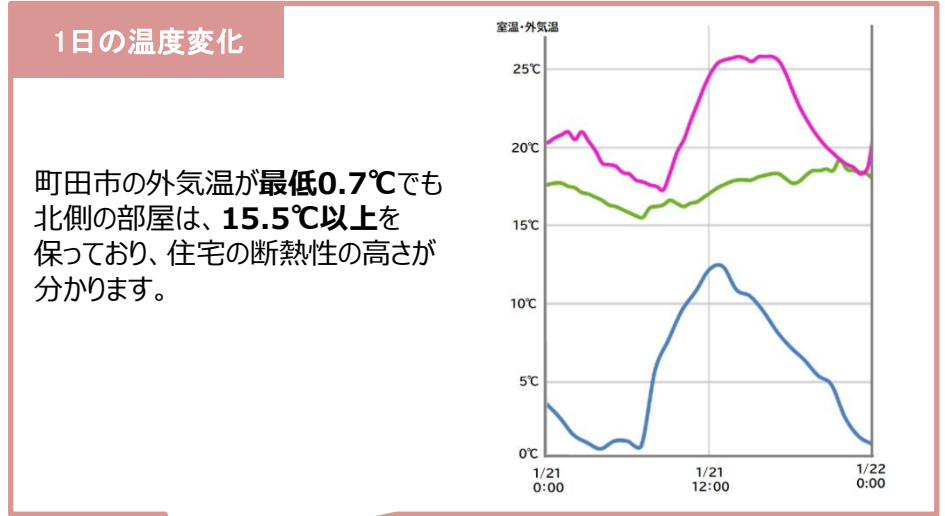


【トイレ】



<室内気温データ>

グラフからも分かるように、外気温が0℃前後でも、室温は12℃を下回ることはありません。また日中は暖房無しでも、室温は20℃～25℃に保たれています。



【2020年1月19日～26日測定】

	最高気温	最低気温	
リビング	25.8℃	13.5℃	暖房使用:起床時・夜の数時間
北側洋室	19.2℃	12.7℃	暖房使用:夜のみ数時間
東京都町田市の外気温	13.7℃	-0.8℃	